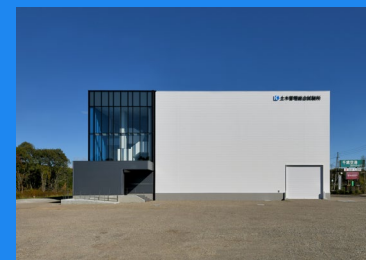


第37期 決算説明資料

東証1部 証券コード：6171

経営方針

人々の生活環境が豊かになることを使命とし、土・水・大気・構造物調査・測量設計等に関わる適切な情報をスピード・対応力・提案力を持って、顧客に対し積極的なコンサルテーションを行って参ります。



北海道苫小牧 ジオロボティクス研究所

目次

- 1** 会社概要 1
- 2** 第37期 決算概要 9
- 3** 今後の成長戦略 13

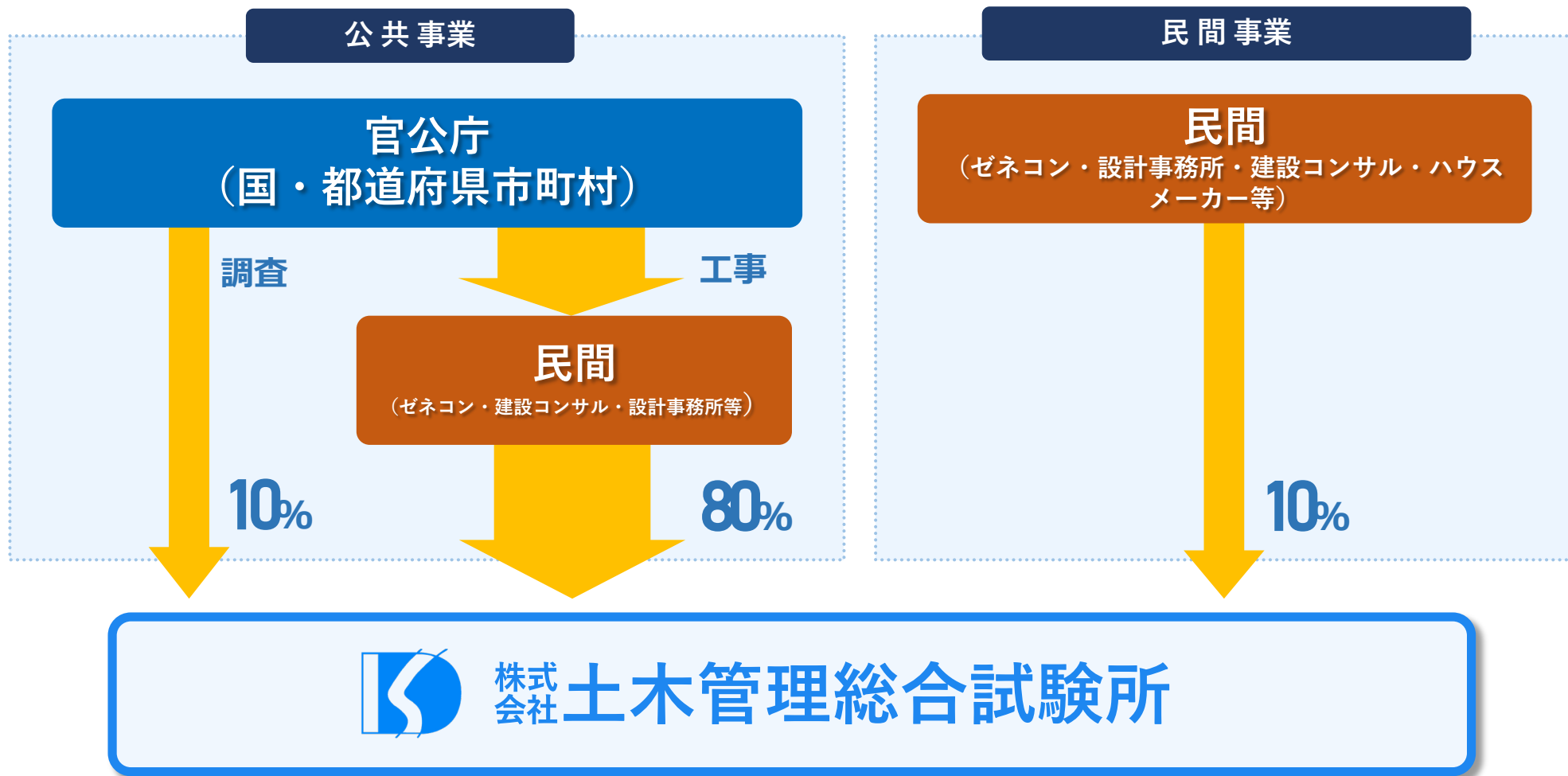
会社概要

会社概要

| | |
|----------|---|
| 商号 | 株式会社土木管理総合試験所 C.E.Management Integrated Laboratory Co.Ltd |
| 市場・証券コード | 東京証券取引所第1部・証券コード6171 |
| 本社 | 長野本社：長野県千曲市雨宮2347-3 東京本社：東京都台東区上野5-15-14-5F |
| 事業所 | 2本社、17支店、4試験センター、海外：ベトナム支社 |
| 資本金 | 12億429万2,860円 |
| 従業員数 | 450人（2021年12月現在） |
| 設立 | 昭和60年10月 |
| 事業内容 | 試験総合サービス事業：土質・地質調査試験、非破壊調査試験、環境調査試験 地盤補強サービス事業：地盤補強工事その他事業 ソフトウェア開発・販売事業：ソフトウェア開発・販売 その他事業：試験機器販売等 |

当社のビジネスモデル

✓ 公・民両輪の受注（官公庁に依存していない、頼らない受注環境）



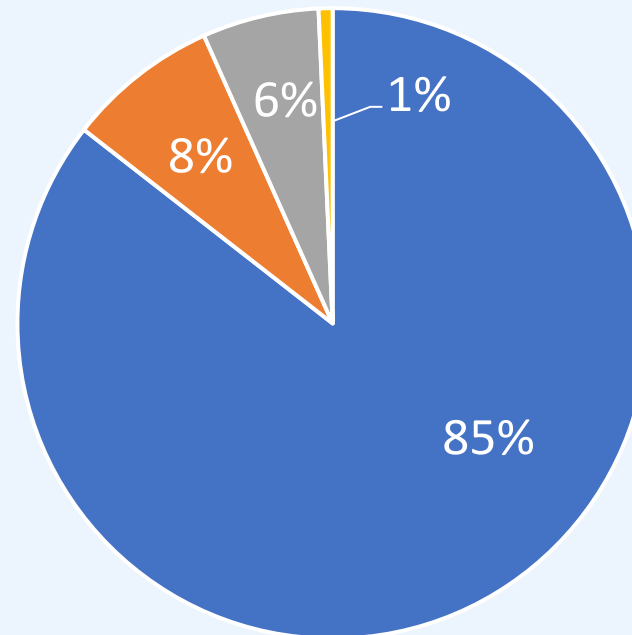
事業内容

セグメント項目

| | |
|---------------|--|
| 試験総合サービス事業 | 土質・地質調査試験 62% 非破壊調査試験 25% 環境調査試験 13% |
| 地盤補強サービス事業 | 地盤補強工事 |
| ソフトウェア開発・販売事業 | ソフトウェア開発・販売 |
| その他事業 | 試験機器販売 |

売上構成比

(2021年12月期上期)



- 試験総合サービス事業
- 地盤補強サービス事業
- ソフトウェア開発・販売
- その他

土質・地質調査試験

✓ 土や地盤の状態を的確に把握するために様々な試験・分析を実施



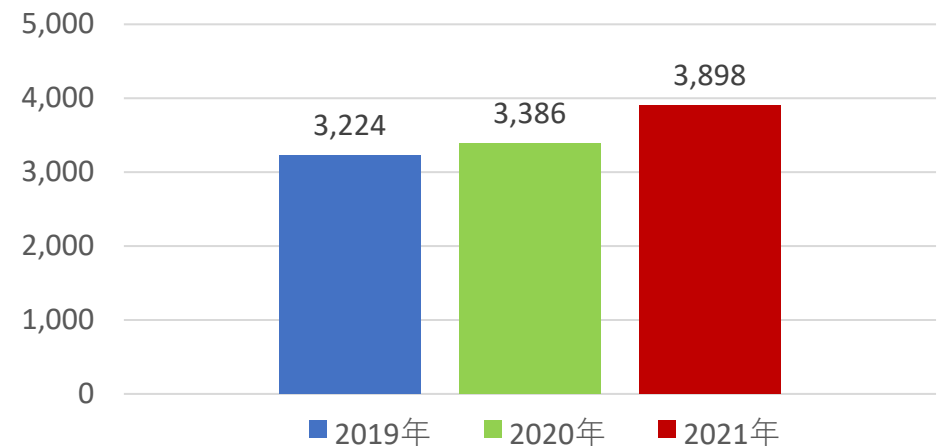
国土強靱化計画の延長

2018年～2020年までの防災・減災国土強靱化計画も新たに**2021年～5カ年の新たな国土強靱化政策が決定**した。

その総事業費は15兆円となっており、市場は減少することなく拡大している。

当社 土質・地質調査試験 売上高

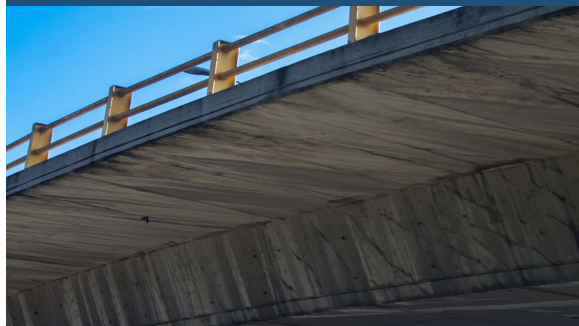
単位：百万円



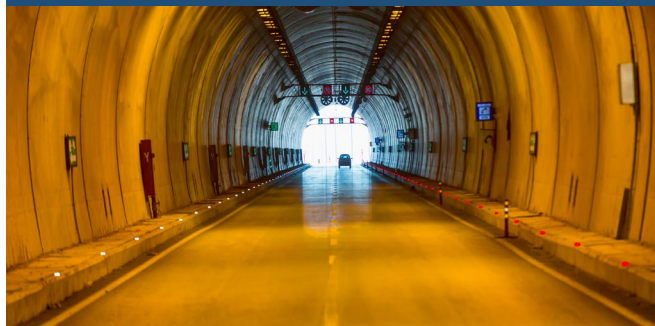
非破壊調査試験

✓ インフラメンテナンスに関わる様々な試験・分析を実施

点検が必要な橋梁 約70万



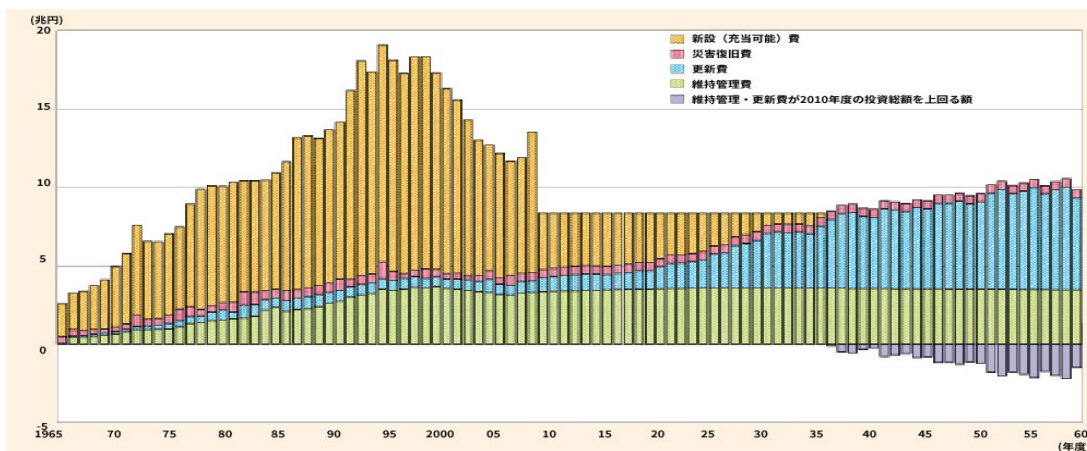
トンネル 約1万



高速道路10,000km 国道66,000km



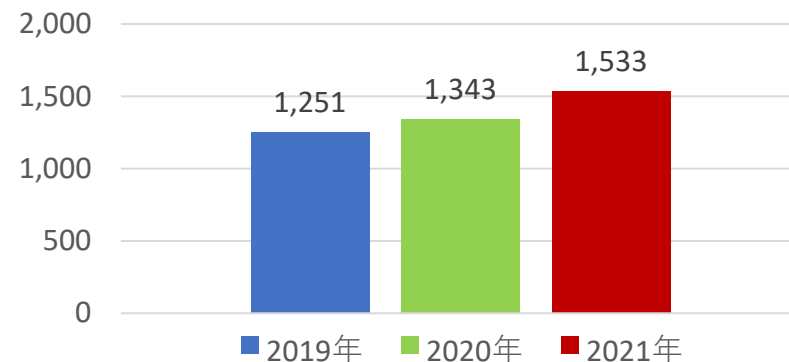
2014年の法改正によって2m以上の橋梁、トンネルは5年に1度の定期点検義務化



出典：国土交通省白書

当社 非破壊試験 売上高

単位：百万円



環境調査試験

✓ 自然環境調査から土壌汚染調査・工事まで、環境に関する様々な案件に対応

自然環境調査



土壌汚染調査・浄化工事



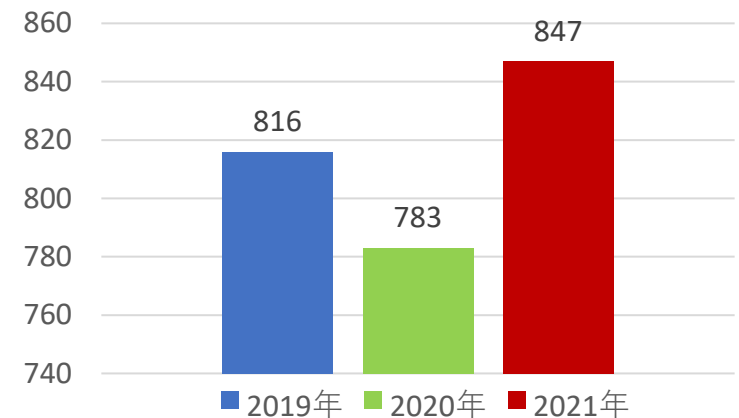
アスベスト建材調査・分析



近年の環境保護に起因する、
法整備により当社の試験領域も拡充

- 土壌汚染対策法：2010年4月施行 都道府県でも条例が施行
→ 土壌汚染調査・分析が好況
- 改正大気汚染防止法：2021年4月より段階的に施行
→ アスベスト調査・分析が好況
- PCB特別措置法の改正：2016年8月より 期限までにPCB処理を義務化
→ 調査・分析が増加

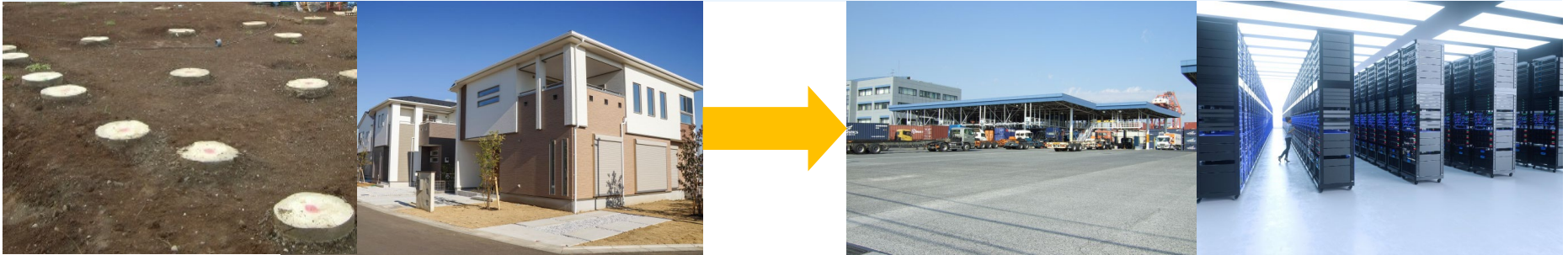
当社 環境調査・分析 売上高 単位：百万円



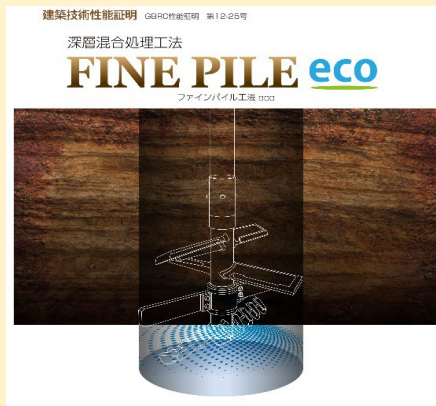
地盤補強工事

✓ 一般住宅から中・大型建造物の地盤調査・補強工事

少子化やコロナウイルスの影響により、一般住宅物件の着工数が減少傾向 → 中・大型物件へシフト



様々な地盤改良工法に対応



第37期 決算概要

第37期 決算概要

単位：百万円

| | 第36期 12月期 | 第37期 12月期 | 前期比(%) |
|-------|-----------|-----------|--------|
| 売上高 | 6,207 | 7,341 | 118.3 |
| 営業利益 | 387 | 485 | 125.1 |
| 経常利益 | 410 | 590 | 143.9 |
| 当期純利益 | 293 | 213 | 72.8 |

- ・売上高は前期比118.3%となり、基幹業務（土質・地質調査試験、非破壊調査試験、環境調査試験）がそれぞれ伸長したことによるものであります。
- ・利益の増益因につきましては、売上高の伸長による全体的な底上げと販売管理費の削減によるものであります。
- ・当期純利益の減益につきましては、特別損失にて、投資有価証券評価損、子会社2社ののれん減損処理、ソフトウェア資産の減損処理によるものであります。

決算概要 セグメント別

単位：百万円

試験総合サービス事業

| | 第36期 12月期 | 第37期 12月期 | 前期比(%) |
|------|-----------|-----------|--------|
| 売上高 | 5,513 | 6,279 | 113.9 |
| 営業利益 | 1,047 | 1,161 | 110.8 |

詳細説明

・土質・地質調査試験

災害復旧・復興案件の増加、地質調査の大型案件の受注等が好調で、前期比115.1%となった。

・非破壊調査試験

コンクリート構造物の劣化診断調査、インフラストックの維持管理業務が好調で、前期比119.9%となった。

・環境調査試験

アスベスト建材調査・分析、塗膜含有分析等が好調、大型案件となる土壤汚染調査・浄化工事が増加し、前期比108.2%となった。

以上の結果、売上高6,279百万円、営業利益1,161百万円となりました。

決算概要 セグメント別

単位：百万円

地盤補強サービス事業

| | 第36期 12月期 | 第37期 12月期 | 前期比(%) |
|------|-----------|-----------|--------|
| 売上高 | 567 | 570 | 100.6 |
| 営業利益 | 39 | 39 | 99.1 |

一般戸建住宅の着工件数は前年度より増加傾向にあったが、コロナ禍以前よりは減少しており、引き続き厳しい市場環境となっております。このような状況の中、大型案件の受注が進捗し、ほぼ前年並みの業績となりました。

単位：百万円

ソフトウェア開発・販売事業

| | 第36期 12月期 | 第37期 12月期 | 前期比(%) |
|------|-----------|-----------|--------|
| 売上高 | - | 438 | - |
| 営業利益 | - | 68 | - |

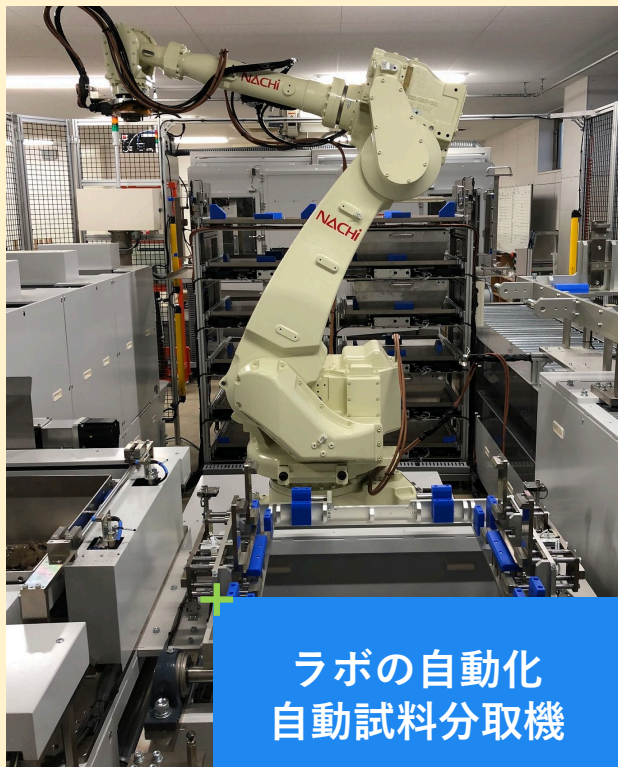
第2四半期より、アドバンスドナレッジ研究所（株）がグループ会社に加わり、新たにソフトウェア開発・販売事業としてセグメントを分割いたしました。このセグメントにつきましては、グループ会社である、（株）アイ・エス・ピー及びアドバンスドナレッジ研究所（株）の開発・販売による業績であります。

今後の成長戦略

ラボの取り組み

- ✓ 土質・非破壊・環境に対応する日本最大級の試験センターを
全国3か所（仙台・長野・山口）に設置

作業のオンライン化・効率化・省力化を目指し自動化を推進



ラボの自動化
自動試料分取機



中央試験センター（長野）

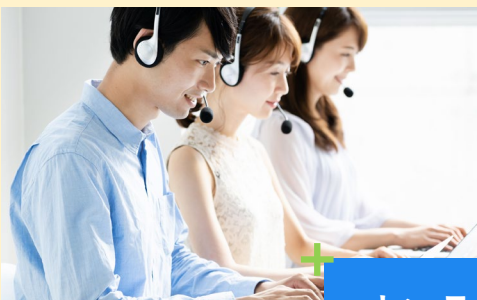


東日本試験センター（仙台）



西日本試験センター（山口）

3試験センターで年間約14,300試料を処理しております。



オンライン取引

WEB立会“ラボコネ”



ソリューション企業へ

✓ 長年培ってきたノウハウで、
顧客に対して課題解決のソリューションを提供します

顧客

課題

ソリューション提供

 株式会社 土木管理総合試験所 が培ってきた知見・技術・ノウハウ、付加価値



基幹業務

+



オンライン



マーケティング



中小企業支援

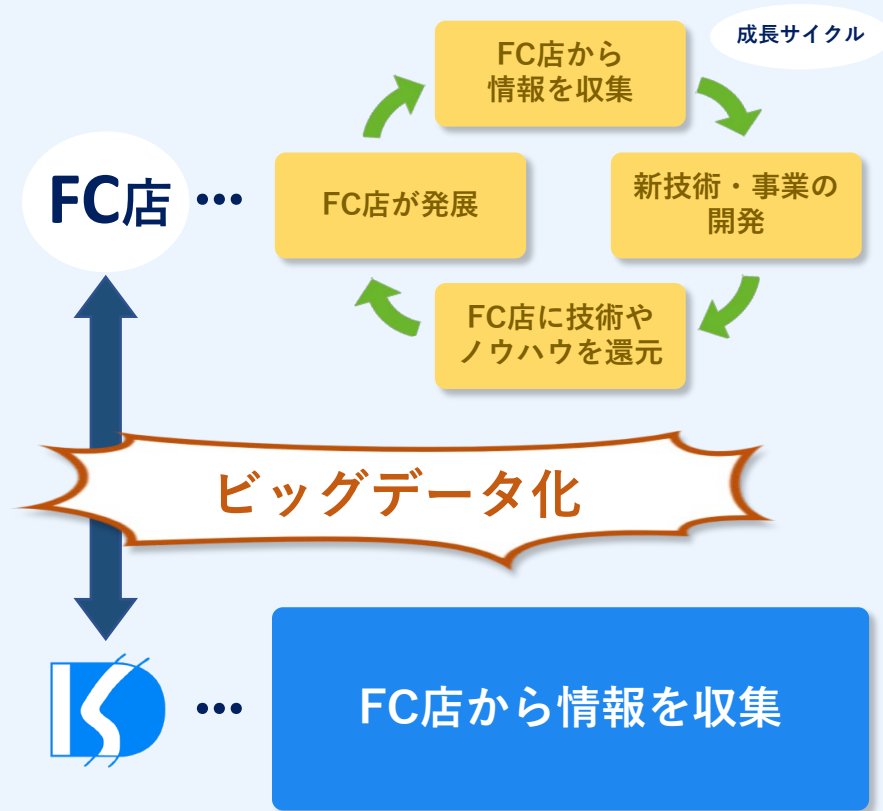


海外事業

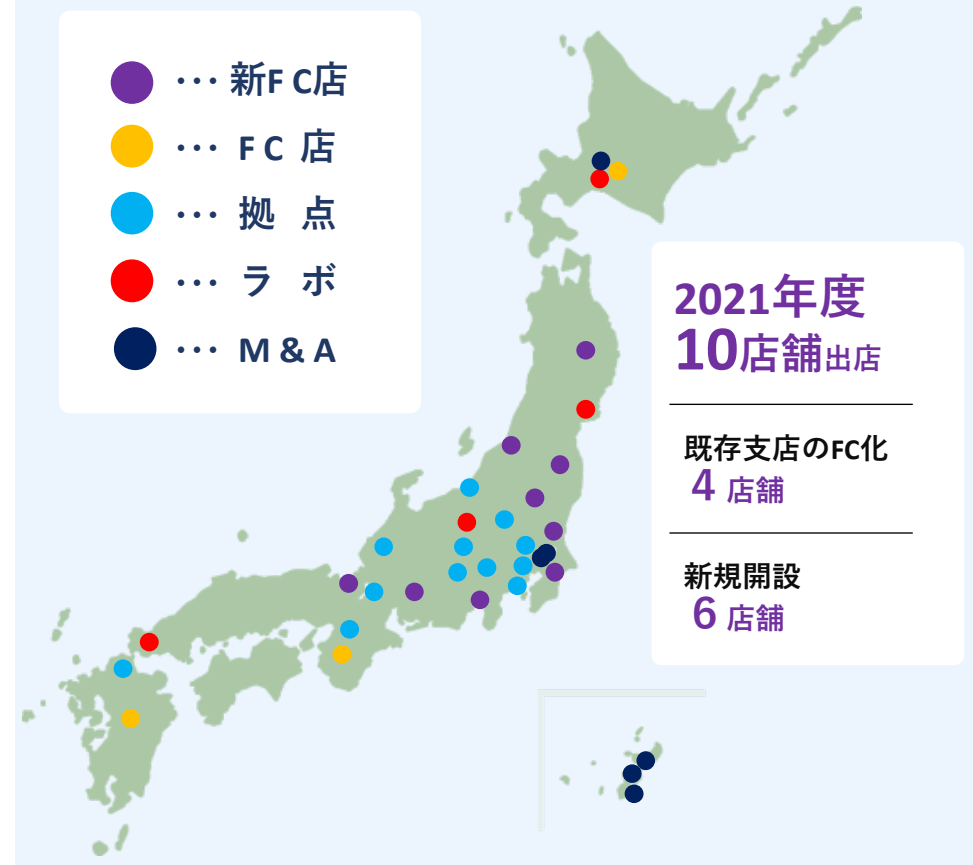
フランチャイズ展開

✓ 業界初のフランチャイズ（FC）展開、空白地域にFC店舗出店を加速

DK-FCの成長サイクル



令和3年には10店舗まで拡大



道路維持管理のライフサイクルコストを低減

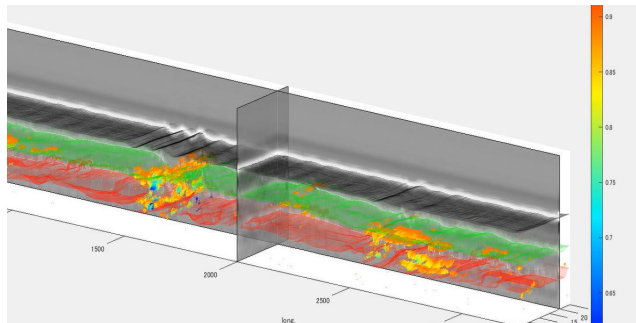
ロードシステム（高速調査+高速診断）を用いてインフラ調査を効率化

国道・高速道路ビッグデータ化



主要道路の総延長
高速道路10,000km 国道66,000km

点検が必要な橋梁 約70万



床版劣化3Dモデリング

ロードデータ集積図



北海道苫小牧 7万m²の試験フィールド

自由に利用できるラボ 研究・実験・研修施設 2022年本格稼働

ジオロボティクス研究所（第1フィールド）

- ・新工法、新技術の開発・新製品の実証実験
- ・ボーリングオペレーター育成
- ・新技術紹介動画撮影 等々



第2フィールド山間部・傾斜地模擬施設

- 3D測量実習
- ドローン技術開発・実験・ボーリング技術開発・実験
- UGV走行実験 等々

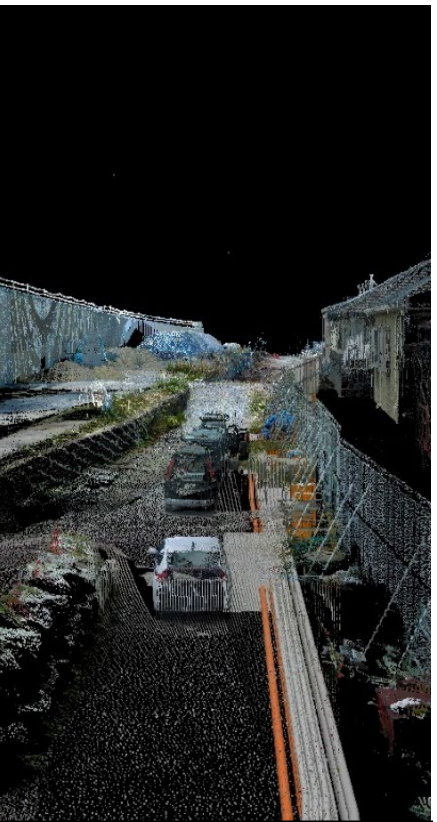


シナジー効果を生み出す為のM&A

M&Aに注力しワンストップサービスの拡充を行い国内シェアを拡張していく

FlowDesigner
3つの特長

- Advanced & Unique** より先進的に
 - 特許を取得した最先端技術“逆解析”が熱流体解析ソフトの常識を変える
 - 熱流体解析ソフトがどうあるべきか、何が最も必要であるかをとことん考え、ノンパラメトリック逆解析という新たな解析手法を開発。
 - これからも常識にとられない自由な発想力で、唯一無二のソフトウェアを目指していきます。
- User-friendly** より使いやすく
 - 細かいパラメーター設定は不要! シンプルかつ直感的な操作性
 - 複雑で細かいパラメータ設定は一切不要。どなたが解析しても、極めて良好な結果が得られるよう細部までチューニングされています。また、モデル作成から結果表示に至るまで、シンプルで直感的な操作性を追求。ユーザー様からの要望も柔軟に取り入れながら常に進化を続けています。
- Fast & Robust** より早く、より安定に
 - あえて解析対象を絞り込むことで、圧倒的な計算スピードと安定性を実現!
 - FlowDesignerの圧倒的なスピードは、あえて対象を「非圧縮性流体のみ」に限定し、直交系構造格子を選択することでソルバーを極限までチューニング。ただ速いだけでなく、精度も安定性もしっかり確保しているため、思いついたアイデアを何度でもシミュレーションできます。



2021年1月
熱流体ソフトウェア開発・販売
アドバンスドナレッジ研究所
東京

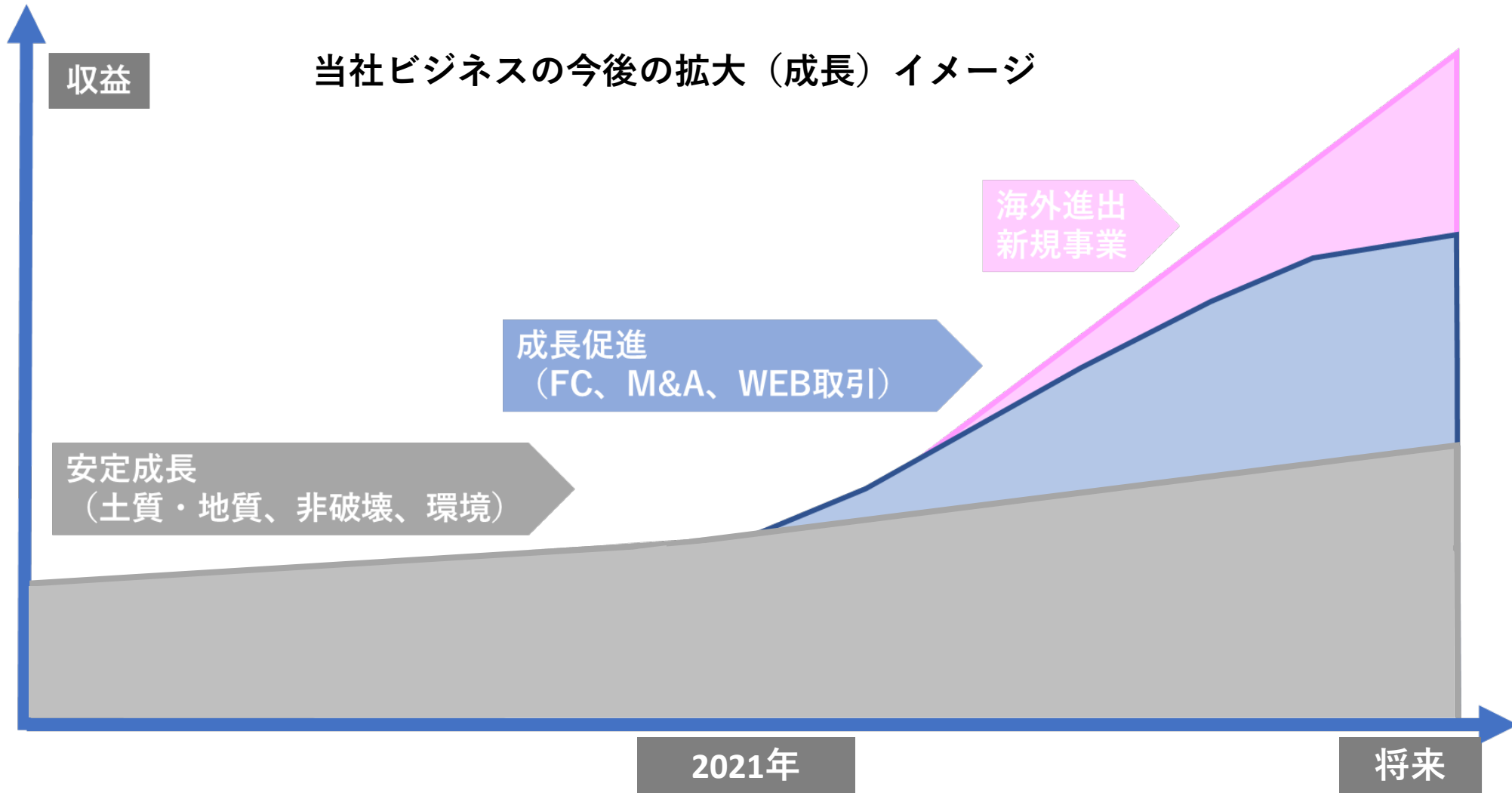
2020年8月
設計・測量
沖縄設計センター
沖縄那覇

2020年1月
不発弾探査技術
アースプラン/クリエイト
沖縄名護

2018年10月
3D点群処理ソフトウェア
ISP
札幌

成長イメージ

基幹業務 + 成長促進業務 + 新規事業でさらに飛躍！



【ご注意事項】

本資料に記述されている当社の業績予想、将来予測などは、当社が作成時点で入手可能な情報に基づいて判断したものであり、今後の国内及び海外の経済情勢、内外の状況変化や様々な外部要因・内部要因の変化により、実際の業績、成果はこれら見通しと大きく異なる結果となる可能性があります。

【お問い合わせ先】

株式会社土木管理総合試験所 企画課
TEL：03-5846-8385 / FAX：03-5846-8386
〒110-0005 東京都台東区上野5-15-14-5F