

平成30年第1四半期 決算説明資料

平成30年5月



株式
会社

土木管理総合試験所

目次

I. 会社概要及び事業内容	1
II. 平成30年第1四半期 決算概要	3
III. 平成30年第1四半期 トピックス	6
IV. 事業戦略及び成長イメージ	8
V. 参考資料	17



I . 会社概要及び事業内容

会社概要及び事業内容

商号	株式会社土木管理総合試験所(6171) C.E.Management Integrated Laboratory Co.Ltd
本社	【長野本社】長野県長野市篠ノ井御幣川877-1 【東京本社】東京都台東区上野5-15-14-5F
事業所	2本社、17支店、4出張所、4試験センター
資本金	10億1,686万1,000円
従業員数	412人(4月1日現在)
設立	昭和60年10月
事業内容	試験総合サービス事業:土質・地質調査試験、非破壊調査試験、 環境調査試験 地盤補強サービス事業:地盤補強工事 その他事業:試験機器販売等



Ⅱ. 平成30年 第1四半期 決算概要

平成30年第1四半期 決算概要①

(百万円)

	平成29年第1四半期	平成30年第1四半期	前期比 (%)
売上高	1,357	1,448	106.7
売上総利益	485	497	102.7
営業利益	155	173	111.4
経常利益	152	172	113.0
当期純利益	102	111	109.6
一株あたり四半期純利益	8.24円	8.40	-

※一株あたり四半期純利益につきましては、平成29年10月1日付けで、普通株式1株につき2株の割合で株式分割を行っており、平成29年の期首に当該株式分割が行われたと仮定して1株あたり四半期純利益を算定しております。

平成30年第1四半期 決算概要②

◇平成30年第2四半期累計期間の業績予想を上方修正

平成30年12月期第2四半期(累計)業績予想修正

	売上高	営業利益	経常利益	当期純利益	1株当たり 当期純利益
前回発表予想(A)	百万円 2,355	百万円 76	百万円 68	百万円 36	円 銭 2.79
今回修正予想(B)	2,700	200	201	126	9.78
増減額(B-A)	345	124	133	90	6.99
増減率(%)	14.6	163.2	195.6	250.0	250.5



Ⅱ. 平成30年 第1四半期 トピックス

平成30年 第1四半期 事業トピックス

インフラストックの維持管理業務が好調

新たに導入した土壌浄化工事の進捗による売上高の増加

予算管理の徹底による利益率の改善

第1四半期は、売上高、利益ともに対前年予算を大きく上回る結果となった。
第2四半期累計期間の業績予想を上方修正

平成29年 営業利益率6.5%
平成30年第1四半期営業利益率12.0%



IV. 事業戦略及び成長イメージ

大型プロジェクトによる受注拡大

5つの大型プロジェクトに参画し受注拡大を図る



ラボラトリーの充実化

- 積極的な設備投資を行い、各試験センターの体制強化を推進する
- 平成30年9月竣工予定 東北支店併設
 - ・土質試験、非破壊試験及び環境分析が行える日本最大級の試験センター
 - ・最新の設備と見える化を導入し、より開かれた試験センターとなる



※進捗状況 平成30年5月現在



※東日本試験センターパース図

ロードス

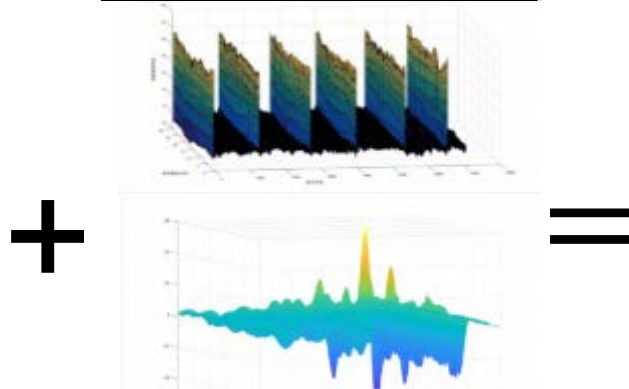
(Road Scan Big Data Sharing System for LCC Management)

高速調査



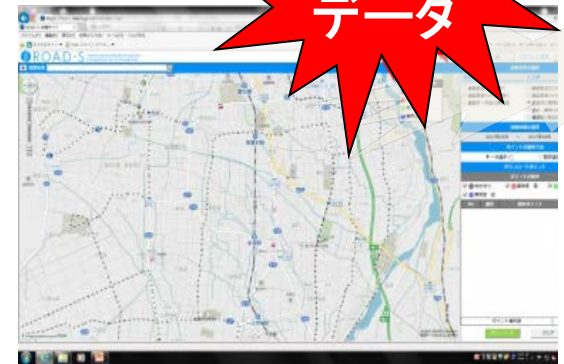
- ・橋梁床版の異常度
- ・埋設物の敷設状況
- ・舗装内部の異常度
- ・舗装表面のひび割れ
- ・路面下の空洞状況
- ・舗装表面のわだち掘れ

高速解析



床版の異常箇所を
数秒で即時検知！！
(SIP開発技術)

ビック
データ



データ化された解析結果は
何時でもWEBサイトにて
確認が可能

◆インフラの異常度を把握できるため、インフラ長寿命化計画等に活用できる。

ビジネスモデル

道路・軌道管理者とのデータ共有



NEXCO・JR・各自治体や
道路・軌道管理に携わる
各ユーザーへ提供

★全国の道路管理者へ
営業アプローチ

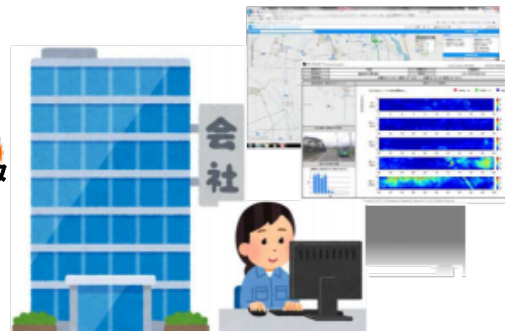
パートナー企業による 現場データ取得



提携企業、バス・タクシー等
交通インフラやパトロール
車両によるデータの取得

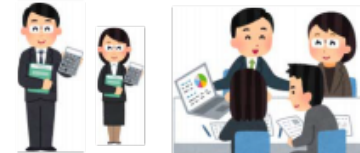
調査
データ

解析
データ



営業権

販売代理店による 営業展開



全国に展開する販売代理店
によって営業展開を加速

ラボコネクション

ラボの試験状況がネットで見学できる

無料配信中

Laboratory × Connect
スマート立会 【ラボコネ】

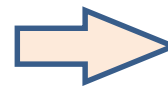
※ 商標登録完了

東北～九州まで試験状況を配信中



実績増加

- ◆ 実績の増加に伴い顧客ニーズが明確に
例) タブレット ⇒ 大型モニターで視聴したい
- ◆ 室内試験だけでなく、現場試験の立会
や解析業務の打合せにも利用が拡大中



発注者の同席件数が
大幅に増加

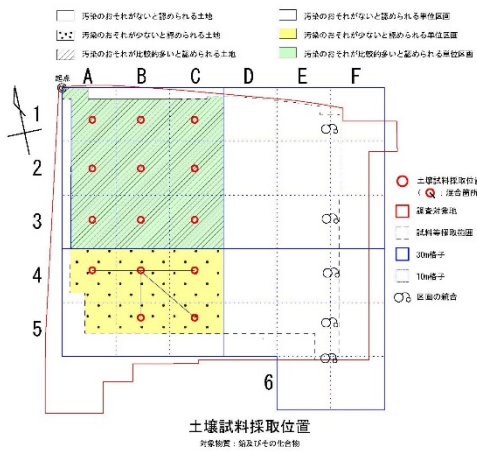


生産性向上・効率化で
発注者の関心が高い

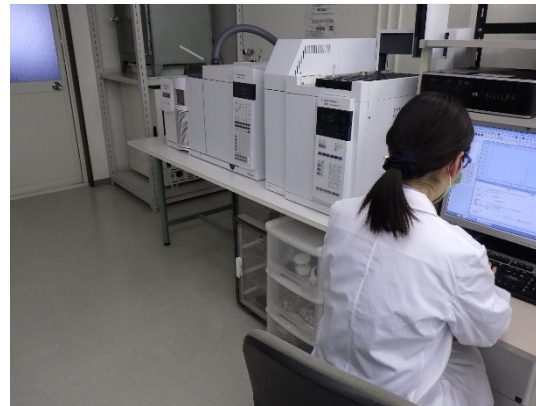
土壌浄化工事

年々需要が高まっている土壌汚染調査について、調査から浄化工事までワンストップで対応。これにより利便性の向上と収益が増加する。

調査



分析



浄化

新サービス



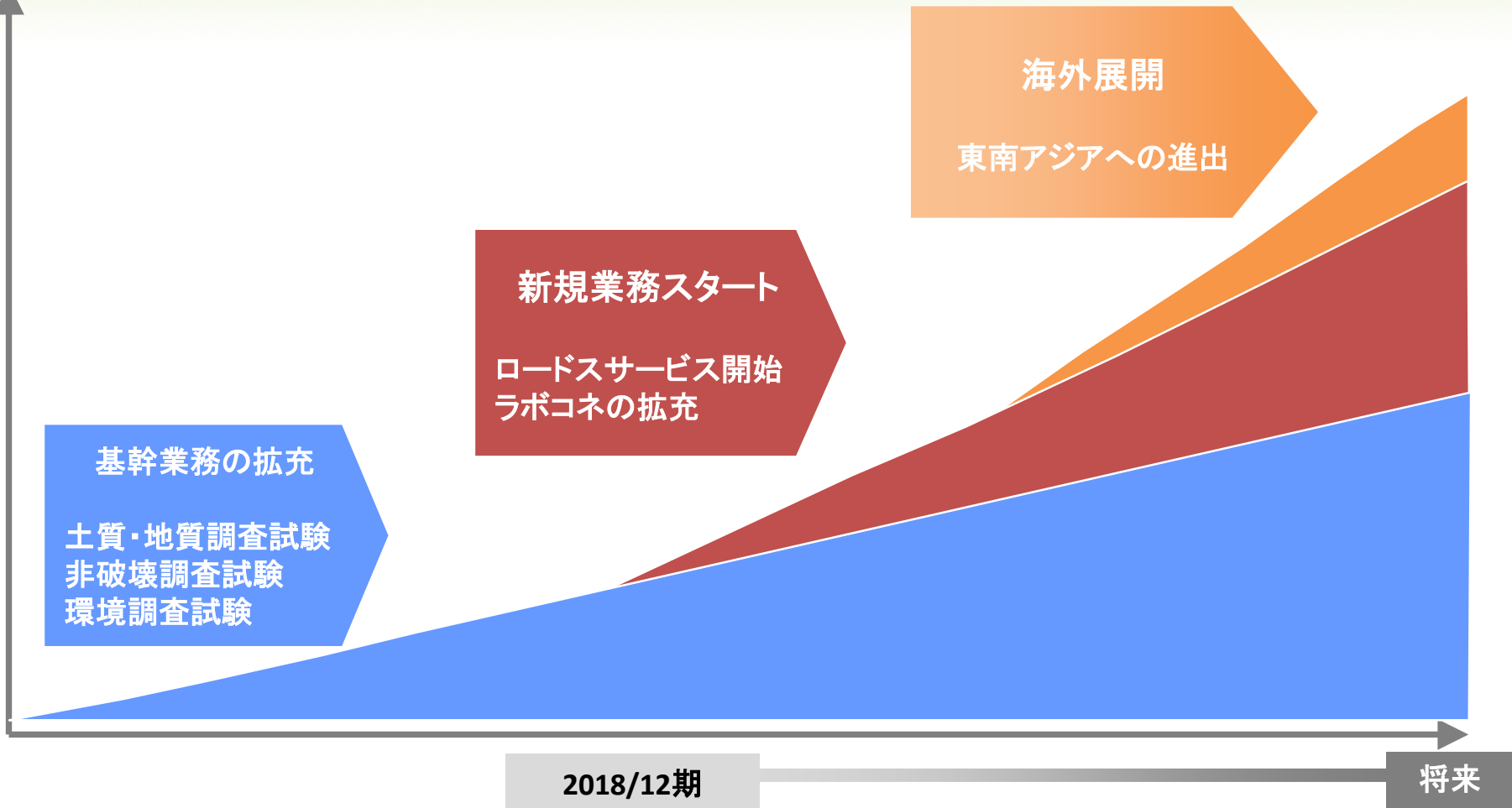
海外展開



国内での営業展開を進めると同時に東南アジアへの進出も進めていきます。
東南アジアは近年成長が目覚ましく、2018～30年でインフラ投資必要額約2.3兆ドルが見込まれております。

成長イメージ

収益





V. 參考資料

株価情報

(平成30年5月21日現在)

株価	619円	年初来高値	805円 (H30.2.23)	PER	34.71
時価総額	8,816百万円	年初来安値	516円 (H30.2.5)	PBR	2.40

2017/05/19 ~ 2018/05/21



人材採用の強化

平成30年は22名の新入社員を採用

WEBを使ったPR活動を積極的に行い全国からの採用を行う

広い業務内容に対応するため様々な人材を採用



平成30年新入社員入社式



CSR活動

土木管理総合試験所では“次世代の育成、地域の安全・安心”に
焦点を当てたCSR活動に取り組んでいます

4. 環境イベント



1. SIP

(戦略的イノベーション
創造プログラム)



2. 職場体験学習



5. 社会福祉活動

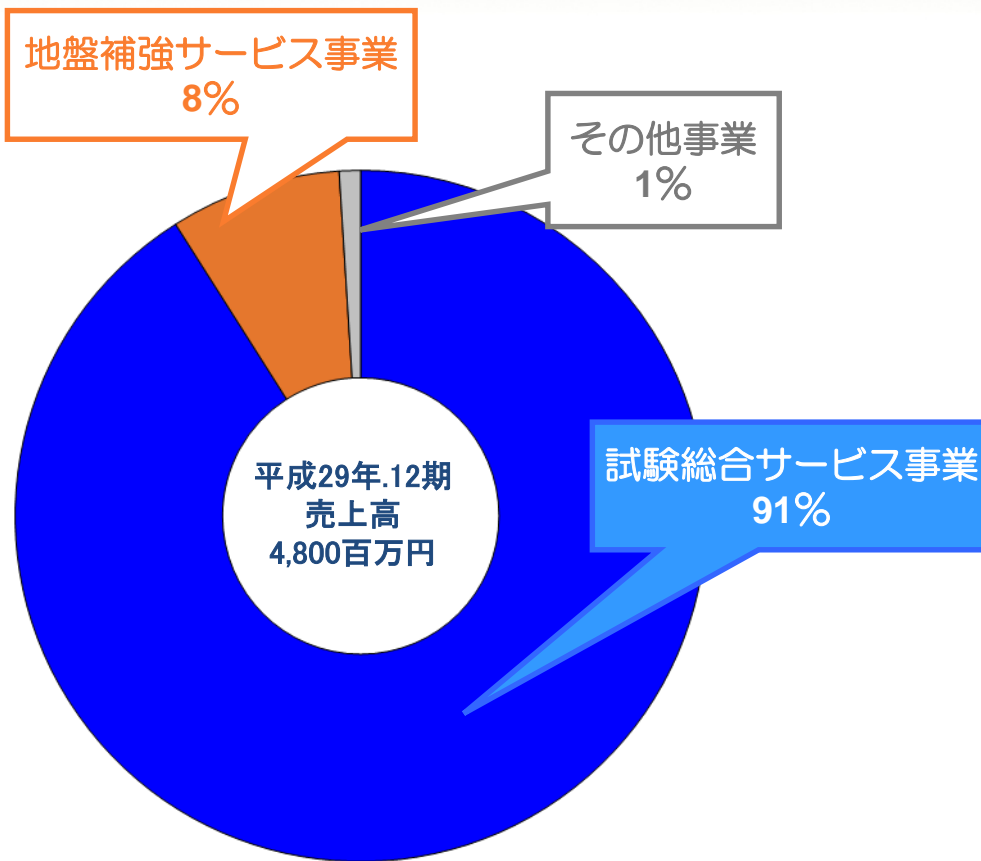


3. 地域イベント

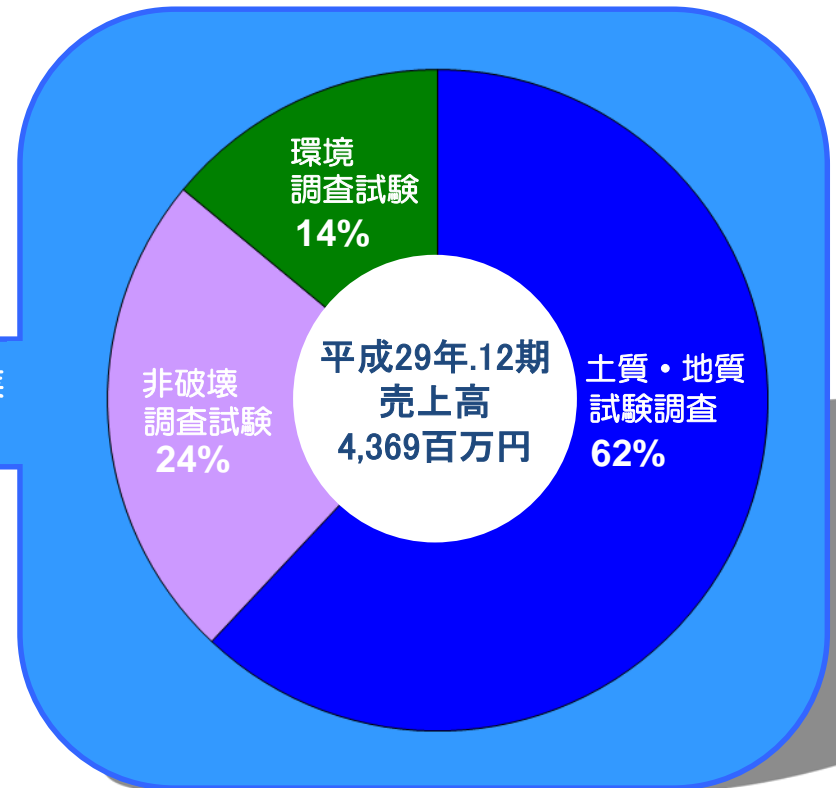


事業の内訳

セグメント別売上高内訳



試験総合サービス事業売上高内訳



【ご注意事項】

本資料に記述されている当社の業績予想、将来予測などは、当社が作成時点で入手可能な情報に基づいて判断したものであり、今後の国内及び海外の経済情勢、内外の状況変化や様々な外部要因・内部要因の変化により、実際の業績、成果はこれら見通しと大きく異なる結果となる可能性があります。

【お問合せ先】

株式会社土木管理総合試験所 管理部企画課

TEL:03-5846-8385 / FAX:03-5846-8386

E-mail : sikenjyo@dksiken.co.jp

〒110-0005

東京都台東区上野5-15-14-5F