

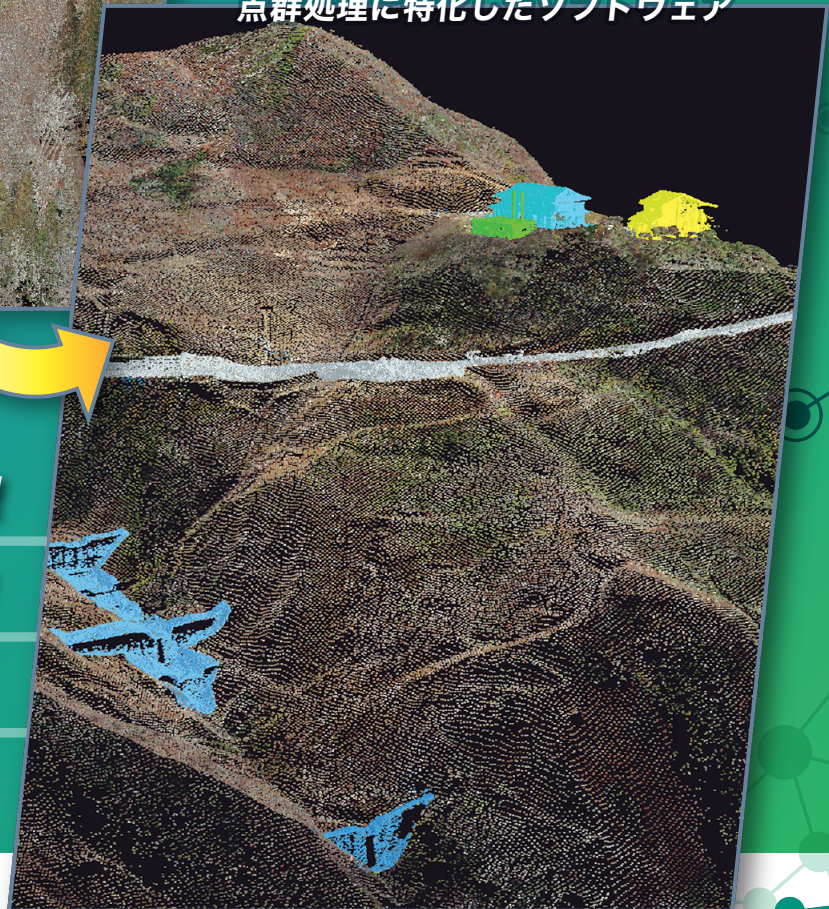
ノイズ処理を効率化!

GeoConnect®

ジオコネクト



今、点群データ活用の世界が広がる
シンプルで直感的な操作と
汎用 PC でのスムーズな動作を実現
点群処理に特化したソフトウェア



頼れる機能を搭載

多彩なノイズ処理

レイヤー管理

座標追加・編集

データ提供：株式会社みず総合コンサルタント

3次元データが繋がる、広がる。

「GeoConnect®」はノイズ処理・座標管理に特化した点群処理ソフトウェアです。
 厳選したメニューと直感的な操作でノイズ除去処理が簡単に行えます。
 さらに複数ファイルのレイヤー読み込みを実現。
 各種センサーで計測したデータや異なる日時に取得したデータを、比較しながら処理することが可能です。
 処理したデータを様々なフォーマットにエクスポートすることで次のステップへと繋げ、点群利用の世界が広がります。

機能・特徴

レイヤー機能

データ提供：沖縄空手会館

複数の点群ファイルをそれぞれレイヤーとして読み込み可能。
 様々な条件で取得したデータを比較できます。

その他の機能

- 点群インポート / エクスポート
- 多彩なノイズ処理
- フィルタリング
- 座標作成・編集
(新点追加・補間点追加・一括編集など)
- 複数ファイルの点群合成
- 地理院タイル表示

簡易断面

データ提供：株式会社みすず総合コンサルタント

2点と抽出幅を指定し、
 任意のレイヤー(複数選択可能)の断面形状が確認できます。
 断面上の点群はレイヤーごとに色分け表示されます。

画像から色情報取得

データ提供：沖縄空手会館

座標点に対して、オルソ画像や地図画像からRGB値が取得可能。
 座標情報(xyz)のみのデータでも簡単に色情報を付加できます。

使用可能データ

	インポート	エクスポート
RND (当社オリジナルフォーマット)	○	○
CSV、TXT	○	○
LAS、LAZ	○	○
LandXML (CgPoint要素のみ)	○	—
RDBX、RXP (リーグル社フォーマット)	○	—
CL3 (トプコン社フォーマット)	○	—
国土地理院 数値標高モデル (*.xml)	○	—
SIMA	○	○
DXF (Point要素のみ)	—	○
位置情報つき画像ファイル (BMP、JPG、PNG、TIFF)	○	○

動作環境

OS	Windows 8.1/10 64bit
CPU	推奨2GHz以上
メモリ	推奨16GB (最低4GB以上)
HDD	256MB以上の空き容量
ディスプレイ	最低SXGA 1280×1024 (推奨HD 1920×1080以上)

※動作環境は2020年5月時点のものです。
 ※インストール又は動作にはインターネット環境が必要です。



株式会社アイ・エス・ピー
 Integrated Software Products Co., Ltd.
<http://www.ispland.co.jp>

本社 〒064-0824 札幌市中央区北4条西20丁目2番地6
 TEL: 011-614-3811 FAX: 011-614-3817
 東京事務所 〒110-0005 東京都台東区上野5丁目15-14 ONEST上野御徒町ビル9F
 TEL: 03-5817-8956 FAX: 03-5817-8957

お問い合わせ