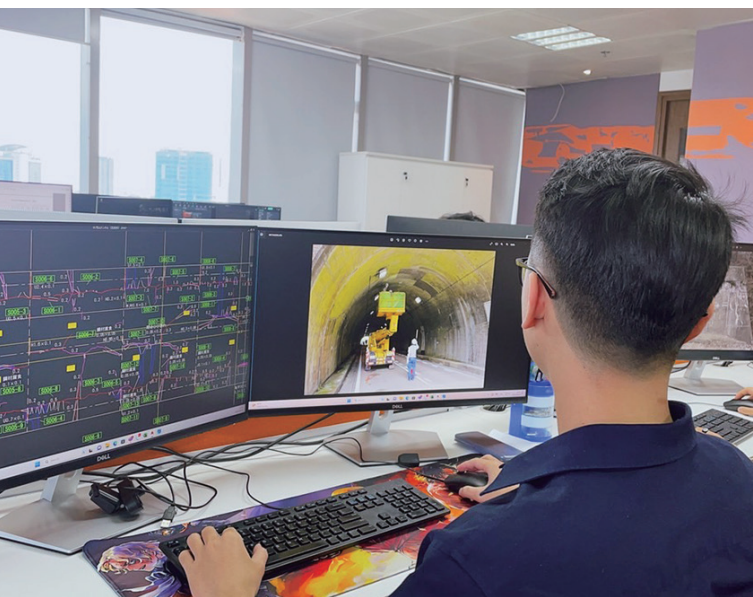


# ベトナム現地法人C.E.LAB(シー・イー・ラボ)が内業サポート オブショアで業務効率化

貴社ビジネスの業務の一部を請負い、変状図作成や報告書作成を行います。  
人手不足、社員の負担軽減にお役立てください。



技術と作業を分けてみませんか？

1 技術者の  
手離れ



2 技術者の  
負担軽減



3 業務効率化

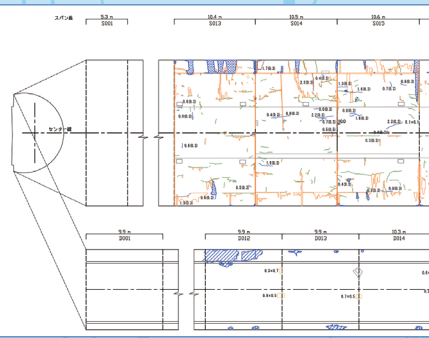


# 事例紹介

## トンネル調査

5年に1度の定期点検での図面更新作業。  
現場のスケッチから変状展開図を作成。

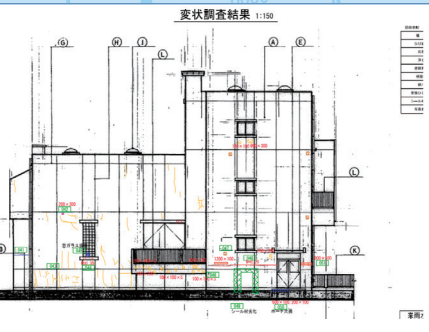
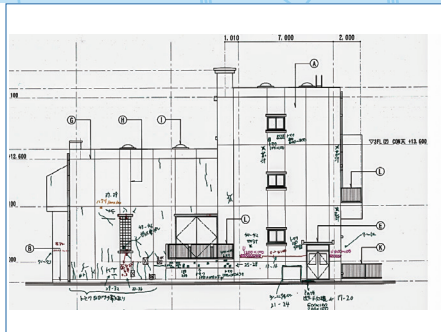
約 **7** 日 手離れ可能



## 建物調査

古く図面データが無い施設の  
ドキュワークスをCADにトレース。  
変状調査した後、元データへの書込み。

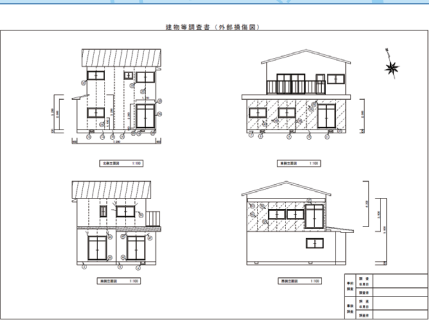
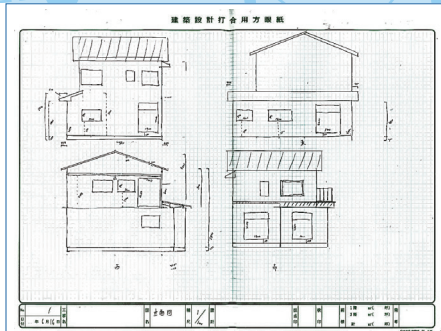
約 **3** 日 手離れ可能



## 家屋調査

スケッチからCADに書き起こし。  
大量に撮影する写真をアルバム形式にとりまとめ。  
技術者の内業を大幅削減。

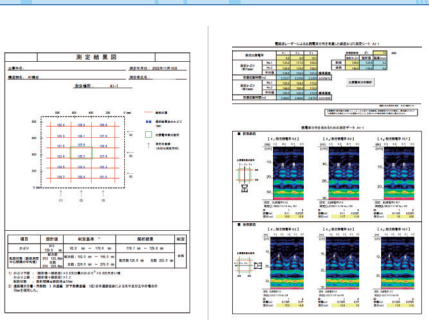
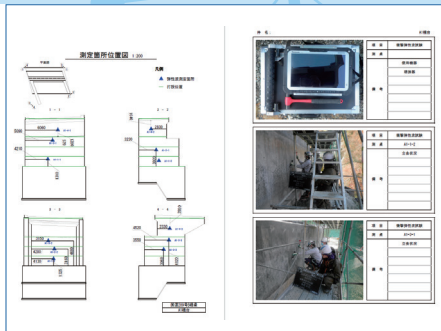
約 **3** 日 手離れ可能



## 定型 報告書作成

当社様式にデータ入力業務。  
現場1日=内業1日であったが内業をすべてベトナムへ。  
受注量増加に寄与。

約 **10** 時間 手離れ可能



# C.E.LABについて



C.E. Lab International Co.,Ltd  
代表 PHAM VAN XUAN (スアン)

当社は、土木管理総合試験所のオフショアを通じて様々な経験を積んできました。これまで図面作成や報告書のまとめ方など教えてもらいながら成長してきましたが、これからもスキルを高めて更なる業務拡大を目指しています。ベトナム人は小さな頃から慣れ親しんだ日本の仕事をしたいと思う若者がとても多く、こうして皆様のお役に立てる事を大変嬉しく思います。

📍 ハノイ 🧑 11名 🗨️ 日本語対応



**株式会社 土木管理総合試験所**

土質試験 非破壊試験 環境調査 測量 地質調査 物理試験 測量技術 etc.

〒110-0005  
東京都台東区上野5-15-14 ONEST上野御徒町ビル5F  
新規事業部 松山  
TEL 03-5846-8385 E-MAIL s-matsuyama@dksiken.co.jp